

MAPÉVAL, un outil pour faciliter l'évaluation des compétences et notions scientifiques enseignées en classe

Publié le 01.02.24 | Par [Emma Monnier](#)

La Fondation La main à la pâte a développé un nouvel outil appelé "MAPÉVAL" à destination des enseignants en sciences des cycles 1 à 4. Cet outil ingénieux a pour but de les aider à préparer leurs leçons, en s'appuyant sur une démarche scientifique, puis à termes d'évaluer les compétences et connaissances acquises par leurs élèves.

L'outil pédagogique **MAPÉVAL** est bénéfique aussi bien pour les enseignants, mais également pour les élèves et leur apprentissage des sciences.

Destiné aux classes du primaire et du secondaire, ce nouvel outil met en avant l'évaluation formative.

Il est connu que l'enseignement des sciences qui repose sur une démarche scientifique, peut s'avérer plus difficile à évaluer que les autres matières enseignées. En effet, le principe de démarche scientifique se constitue de différentes compétences qui nécessitent une évaluation adaptée à chacune. Toutefois, il reste primordial pour l'enseignant de s'assurer que les compétences et connaissances enseignées sont bien acquises et assimilées par les élèves tout au long de ses séances.

Pour ce faire, l'outil MAPÉVAL de la Fondation *La main à la pâte*, accompagne l'enseignant dans son évaluation de l'apprentissage des démarches scientifiques. Il vise deux objectifs principaux :

- apporter aux enseignants des supports d'accompagnement concernant la démarche scientifique ainsi que des conseils professionnels pour préparer et réaliser des séquences de classe en rendant explicites les compétences visées ;
- permettre aux élèves d'identifier et de suivre leur acquisition des différentes compétences liées à la démarche scientifique mobilisées lors des séquences de sciences en classe.

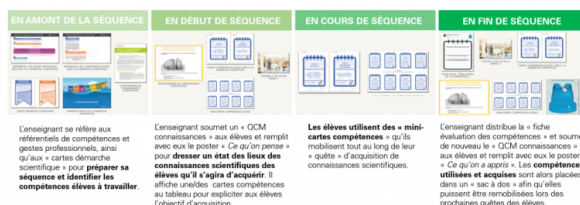


Figure 1 - Schématisation chronologique de l'utilisation des outils évaluation - MAPEVAL

Auteur(s)/Autrice(s) : La main à la pâte

Licence : [Reproduit avec autorisation](#)

Source : [La main à la pâte](#)

Pour faciliter la prise en main de l'outil évaluation, [un tutoriel est disponible sur la plateforme L@map](#). En moins d'une heure vous pourrez vous former à votre rythme à la prise en main de l'outil. Le tutoriel contient notamment une vidéo tournée en classe qui met en évidence un moment clé de l'utilisation du dispositif, celui de l'explicitation de la compétence scientifique à travailler.

[Pour en savoir plus](#)

CRÉDITS

AUTEUR(S)/AUTRICE(S) ET MISE EN LIGNE

[Emma Monnier](#)

Stagiaire au sein de l'équipe éditoriale du site CultureSciences-Chimie



ACTIVONS LES SCIENCES EN CLASSE ! [Fondation La main à la pâte](#)